

MARFIL®

CEMENTO NATURAL DE FRAGUADO RÁPIDO DE MINA



- ✓ ***FRAGUADO MUY RÁPIDO O CONTROLADO***
- ✓ ***EXENTO DE ADITIVOS QUÍMICOS***
- ✓ ***SIN RETRACCIÓN***
- ✓ ***EXCELENTE ADHERENCIA Y PLASTICIDAD***



CEMENTOS COLLET
CEMENTO NATURAL DE MINA DESDE 1890

Colònia Collet d'Eyne s/n
08694 Guardiola de Berguedà
93 822 73 70 info@cementoscollet.com
www.cementoscollet.com

DESCRIPCIÓN

El cemento natural de fraguado rápido de mina MARFIL es un conglomerante hidráulico no expansivo, resistente al ataque por Sulfatos y alta durabilidad.

Su fraguado puede regularse con MARFIL-CONTROL (Acido cítrico E-330)

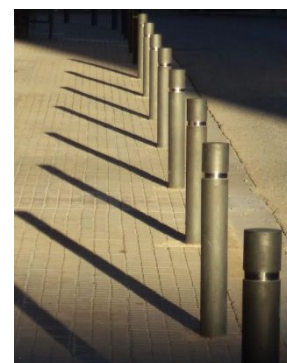
Se obtiene a partir de un tratamiento único de piedra caliza arcillosa de origen subterráneo y sin aditivos químicos suplementarios, tiene una composición química constante formada mayoritariamente por Silicato y Aluminato Cálculo junto con otros elementos minoritarios, Cal Magnesio, Sulfato Potásico y Sódico.

CAMPO DE APLICACIÓN

En construcciones de albañilería o reparaciones interiores y exteriores que requieran rapidez de fraguado con endurecimiento y puesta en servicio inmediato.

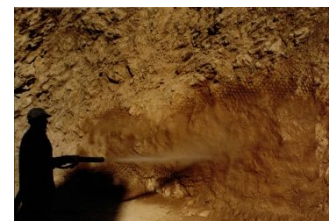
ALBAÑILERIA RÁPIDA

- Construcción de techos abovedados.
- Construcción rápida de tabiques.
- Anclaje de pernos, marcos, rejas, puertas...
- Colocación de postes y señales en vía pública.
- Restauración de elementos decorativos.



EN PRESENCIA DE AGUA

- Impermeabilización, rejuntado en depósitos o conducciones de agua.
- Registros de Alcantarillado, aguas fecales.
- En todo tipo de trabajos en inmersión.



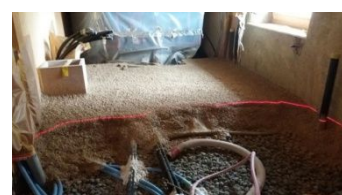
EN RESTAURACIÓN

- En rejuntado de paredes de piedra.
- Enlucido de fachadas.
- Mezclado con cales mejora las resistencias de las mismas, respetando sus características de durabilidad y permeabilidad al vapor de agua.



EN ECO CONSTRUCCIÓN

- Elaboración de morteros con cemento rápido MARFIL y fibras orgánicas para aligerar o aislar paredes y forjados.



MODO DE EMPLEO

El soporte que vaya a entrar en contacto con el cemento debe estar limpio y libre de polvo, oxido y lo SUFICIENTEMENTE HUMEDO para permitir la total adherencia del cemento. Cuanta más porosidad tenga el soporte más adherencia tendrá el cemento.

EN PASTA PURA

Verter 400 cc de agua por cada kg. de cemento y amasar manualmente o con mezcladora durante unos segundos hasta conseguir una pasta LO MÁS ESPESA POSIBLE, NO CLARA.

Sin retardador de fraguado MARFIL-CONTROL el endurecimiento es muy rápido (de 1 a 3 minutos), si se desea más tiempo abierto de aplicación debe dosificarse el agua con ácido cítrico según la tabla anexa.

EN ELABORACIÓN DE MORTERO DE FRAGUADO RÁPIDO

Obtendremos un mortero de fraguado rapido mezclando el cemento MARFIL con arena lavada en la proporción en peso de cemento/arena 1:1 o 1:2 y dosificación del retardador MARFIL-CONTROL para controlar el inicio del fraguado.

MUY IMPORTANTE:

EXCEDERSE EN LA DOSIFICACIÓN DEL AGUA RECOMENDADA O UN AMASADO EXCESIVAMENTE LARGO VA A PERJUDICAR LA RESISTENCIA FINAL DEL CEMENTO Y PRODUCIR AL CABO DEL TIEMPO LA APARICIÓN DE FISURAS.

RECOMENDACIONES

Este cemento natural de fraguado rápido se presenta con la GRANULOMETRIA SUFICIENTE para poder ser utilizado en la mayoría de sus aplicaciones como PASTA PURA, sin adición de arena.

Si amasamos el CEMENTO sin ADITIVO RETARDANTE deberemos tener la obra preparada para efectuar la aplicación lo más rápidamente posible, porque UNA VEZ INICIADO EL FRAGUADO NO SE PUEDE VOLVER A AMASAR.

En construcciones con ladrillos estos deben estar suficientemente húmedos, LA FALTA DE HUMEDAD PROVOCA FISURAS entre el ladrillo y el cemento. Un exceso DE HUMEDAD IMPIDE LA ADHERENCIA del cemento.

Conseguiremos la máxima RESISTENCIA Y ADHERENCIA del cemento si realizamos un BUEN CURADO, esto se consigue manteniendo la humedad de la obra como mínimo DURANTE 48 HORAS. En épocas estivales es de suma importancia.

La cristalización y endurecimiento de este cemento se acelera en presencia de humedad. En caso de tener que trabajar con temperaturas muy elevadas y a pleno sol, es necesario cubrir la obra terminada con tejidos o materiales suficientemente empapados para mantener la humedad el mayor tiempo posible y así permitir un buen curado del cemento.

CARACTERÍSTICAS TÉCNICAS

El cemento natural de fraguado rápido de mina MARFIL cumple con la norma Europea no Armonizada UNE-80309/2006.

Documento de conformidad Ref.19/19206-0740. Disponible en www.cementoscollet.com, en el apartado PRODUCTOS/CEMENTO NATURAL/DOCUMENTACIÓN/INFORME CALIDAD 2019

- | | |
|--|---------------------|
| • Inicio de Fraguado sin Retardador: | Entre 1 y 4 minutos |
| • Con Retardador (Ácido Cítrico E330): | Hasta 15 minutos |

- Relación Agua/Cemento : 400cc/kg.cemento
- Temperatura de aplicación: 0°C a 30°C
- Reacción al fuego: Euroclase A1
- Envase: Sacos de 20 kg./Bolsa de 5 kg.
- Almacenaje: 24 meses en envase cerrado y sin humedad.

DOSIFICACIÓN "MARFIL CONTROL" X Lt. DE AGUA

INICIO DEL FRAGUADO	TEMPERATURA EN °C		DOSIFICACIÓN MARFIL-CONTROL EN	
	AGUA	AMBIENTE	BOTELLA DE 250 o 1 kg.	GARRAFA 5 kg.
8 a 12 min.	10 °C	6 a 12	1 Tapón x lt./Agua	1 Tapón x 5 lt./Agua
10 a 12 min.	20 °C	24 a 25	2 Tapón x lt./Agua	2 Tapón x 5 lt./Agua
12 a 15 min.	20 °C	24 a 25	3 Tapón x lt./Agua	3 Tapón x 5 lt./Agua

TABLA DE RESISTENCIAS PASTA PURA

TIEMPO	VALOR MÍNIMO SEGÚN NORMA UNE 80309/2006	VALORES OBTENIDOS EN ENSAYO DE LABORATORIO Ensayos realizados sin adición de arena y con una relación agua/cemento de 0,40
A 1 hora	1,0 N/mm ²	6,8 N/mm ²
A 7 días	5,2 N/mm ²	19,3 N/mm ²
A 28 días	8,0 N/mm ²	22,5 N/mm ²

TABLA DE RESISTENCIAS CON ARENA

MORTERO 1:1 Relación agua cemento 0,40	
A 1 hora	6,0 N/mm ²
A 7 días	18,2 N/mm ²
A 28 días	21,0 N/mm ²

TABLA DE PRECAUCIONES/PELIGROS

- Conforme al reglamento CE 1272/2008:



H315 Provoca irritación cutánea.
H318 Provoca lesiones oculares graves.
H317 Puede provocar una reacción alérgica en la piel.
H335 Puede irritar las vías respiratorias.

- Conforme a la Directiva 1999/45/CE:



R36/37/38 Puede irritar la piel, los ojos y las vías respiratorias.
R41 Riesgo de lesiones oculares.
R43 Puede provocar sensibilización en contacto con la piel.

Xi Irritante

S2 Manténgase fuera del alcance de los niños.
S22 No respirar polvo.
S24/25 Evítese el contacto con los ojos y la piel.
S26 En caso de contacto con los ojos, lavar inmediata y abundantemente con agua y acúda al médico.
S36/37/39 Úsense indumentaria y guantes adecuados y protección para los ojos y la cara.
S46 En caso de ingestión, acúdate inmediatamente al médico y muéstrele la etiqueta o el envase.
Información complementaria: El cemento natural no contiene Cr VI.